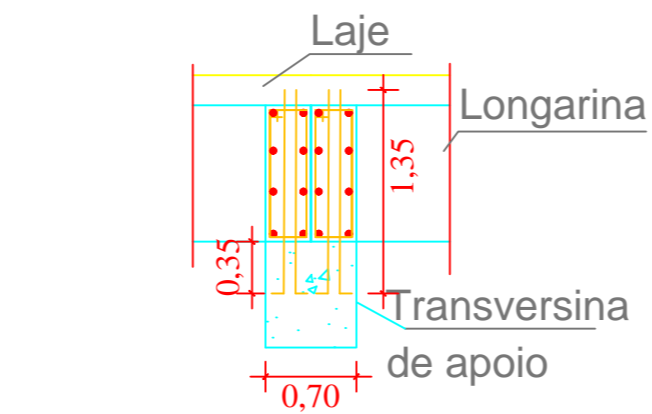
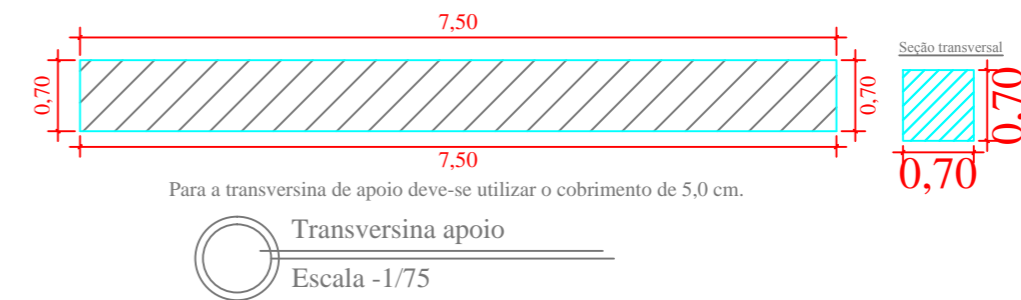


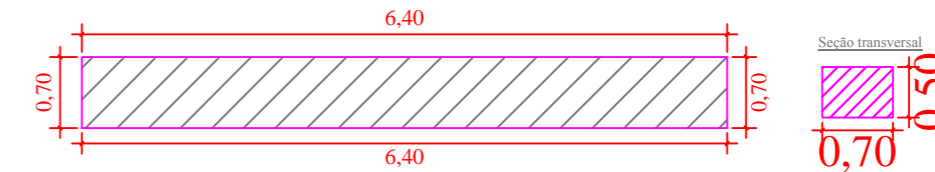
Detalhe Fundações - Tubulões
Escala - 1/75



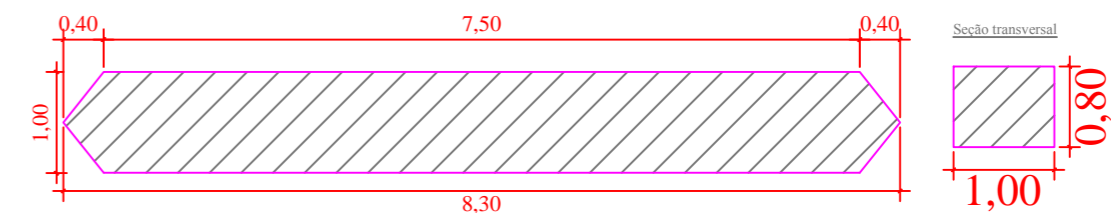
Viga de Fechamento Intermediária
Escala - 1/50



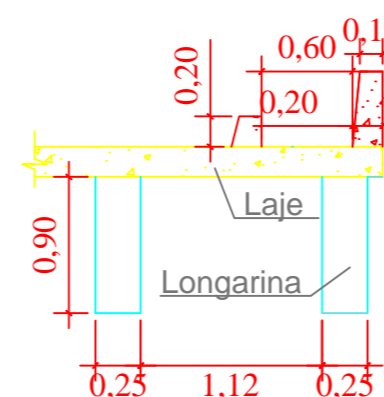
Transversina apoio
Escala - 1/75



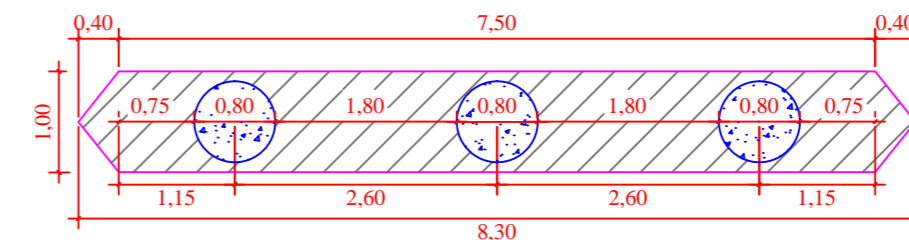
Transversina intermediária
Escala - 1/75



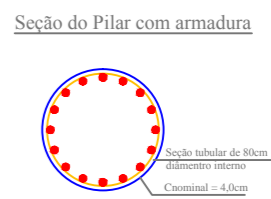
Bloco de fundação
Escala - 1/75



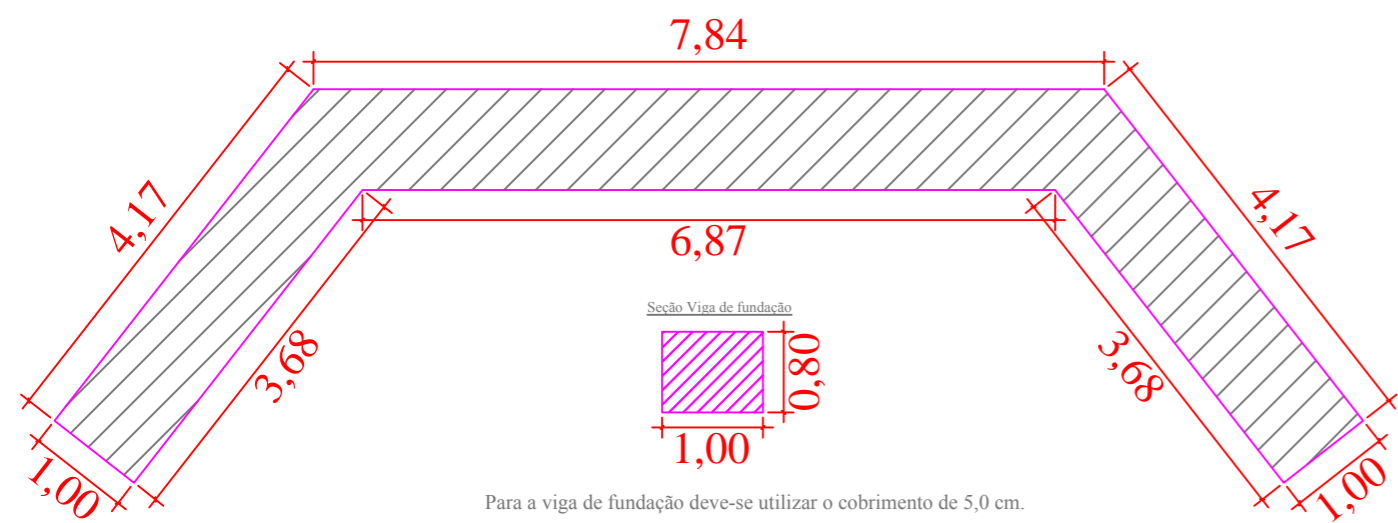
Detalhe Guarda Roda e corpo
Escala - 1/50



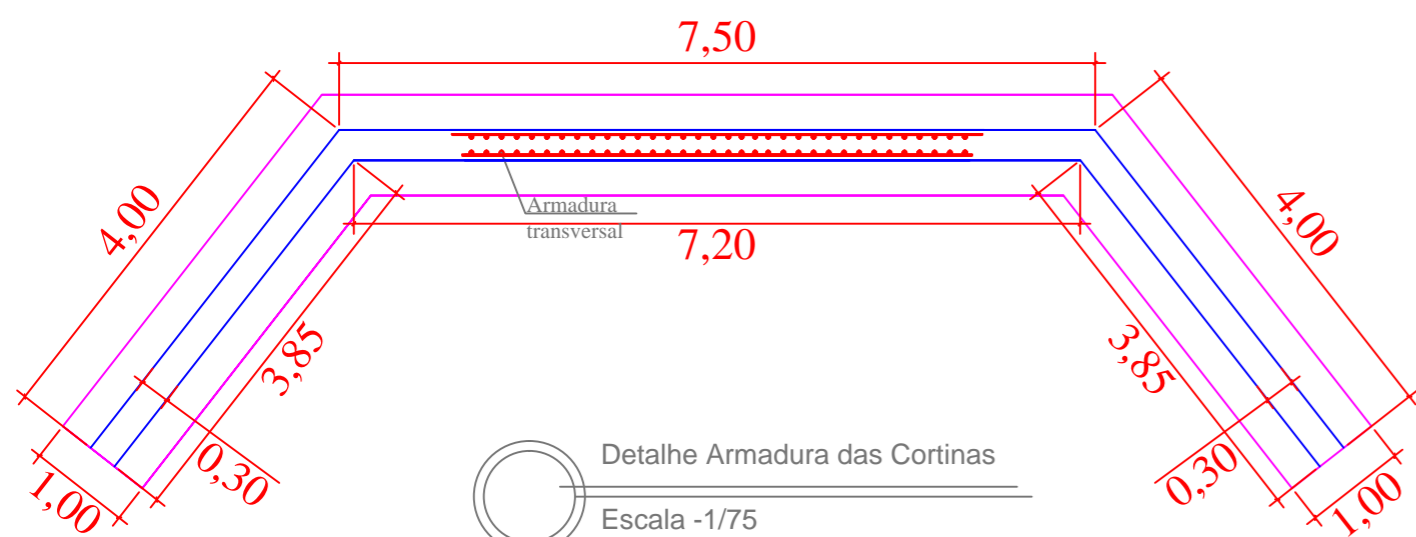
Locação pilares sobre bloco de fundação
Escala - 1/75



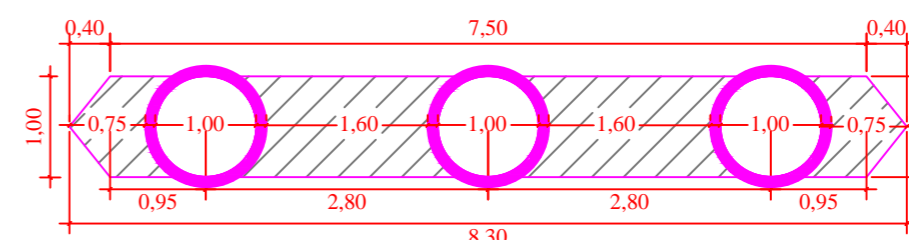
Seção do Pilar com armadura
Escala - 1/50



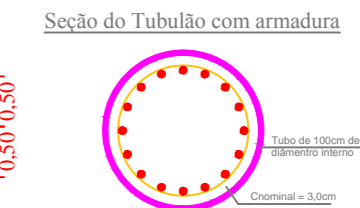
Viga de Fundação
Escala - 1/75



Detalhe Armadura das Cortinas
Escala - 1/75

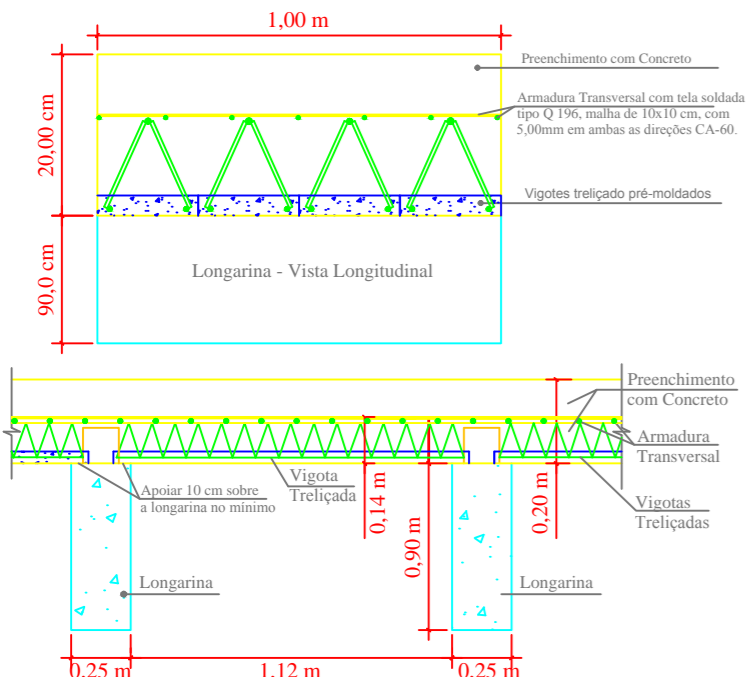


Locação tubulões sobre bloco de fundação
Escala - 1/75



Seção do Tubulão com armadura
Escala - 1/50

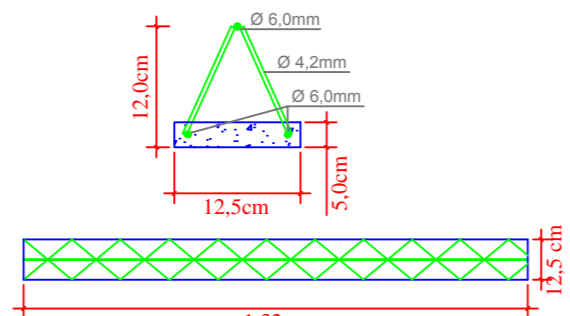
Corte longitudinal detalhe vigota sobre a longarina para tabuleiro sem Escala



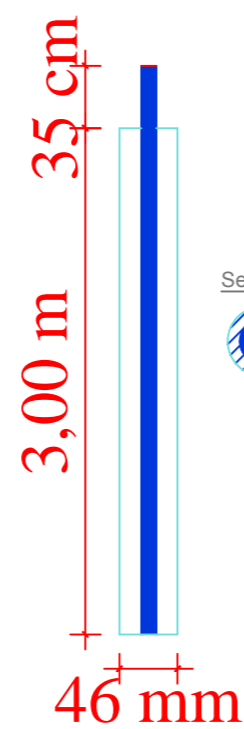
Detalhe Vigotas treliçadas
Escala - 1/75

Treliça T - 12R

- Ferragem banzo superior da laje = \varnothing 6,00mm
- Ferragem banzo inferior da laje = \varnothing 6,00mm
- Ferragem transversal (diagonais) da laje = \varnothing 4,2mm

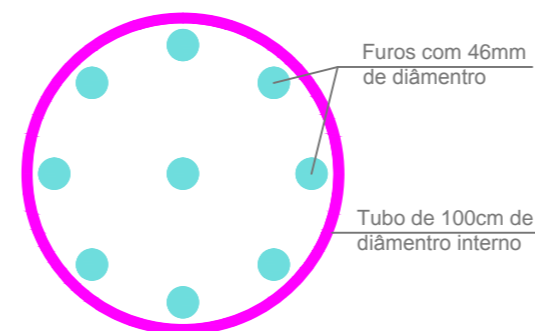


As vigotas treliçadas devem ser apoiadas sobre as longarinas no mínimo de 10 cm, para que não ocorra escorregamento na hora da concretagem da laje.



Detalhe Pinos de Fundação
Escala - sem escala

Seção do Tubulão com pinos



OBS: Os furos devem ser feitos com broca de 46mm ate chegar próxima a cota nominal de 3,0m de profundidade. Após feito o furo e colocado os pinos, deve ser preenchido com nata de cimento com $f_{ck} = 20$ MPa.

Detalhe Pinos Tubulões
Escala - 1/25

Prefeitura Municipal de Vila Nova do Sul/RS

Ponte em Concreto Armado - 60,00X7,20X10,00m
Ponte Arroio Laranjeiras - Coordenas: 30°32'35,90" S
54°05'67,13" O

RESPONSÁVEL TÉCNICO
Engº Civil Paulo Ricardo Zago Nogara
CREA/RS: 70.065

DATA
Agosto / 2017

PRANCHA Nº

PREFEITO
JOSÉ LUIZ CAMARGO DE MOURA

ESCALA
VAR.

02/02

Planta Baixa e Cortes